

SONOFF



SNZB-01

Návod k použití V 1.0



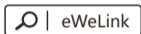
Bezdrátový přepínač

Zařízení lze připojit k mostu SONOFF ZigBee a komunikovat s dalšími zařízeními.

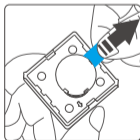
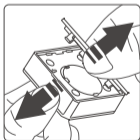
ⓘ Zařízení může pracovat s jinými zařízeními brány podporujícími bezdrátové protokoly ZigBee 3.0.

Návod k obsluze

1. Stáhněte si aplikaci

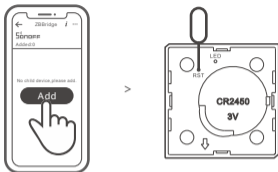


2. Odstraňte izolační fólii baterie.



3. Přidání dalších zařízení

- ⓘ Před přidáním dalšího zařízení připojte můstek.



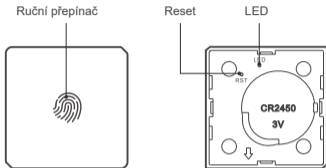
Spusťte aplikaci eWeLink, vyberte most, který chcete připojit, a stisknutím tlačítka "Add" přidejte další zařízení. Poté podržte tlačítko "RST" po dobu 5 sekund, dokud kontrolka LED třikrát neblinkne. To znamená, že zařízení vstoupilo do režimu párování.

- ⓘ Pokud se přidání nepodaří, přesuňte zařízení blíže k můstku.

Parametry

Model	SNZB-01
Model baterie	CR2450
Provozní napětí	3V
Bezdrátové připojení	ZigBee (IEEE 802.15.4)
Provozní teplota	-10~40°C
Pracovní vlhkost	10-90%RH (nekondenzující)
Materiál	PC
Rozměry	43x43x16mm

Konstrukce zařízení



Funkce

SNZB-01 je bezdrátový přepínač, který lze použít a přemístit na libovolné místo. Pomocí můstku jej lze použít k ovládání více zařízení současně.



Nízká spotřeba
energie



Upozornění na
vybitou baterii

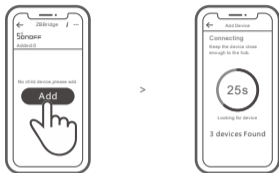


Inteligentní
scény

Akce tlačítek

Nastavení můžete změnit tak, abyste jedním stisknutím, dvojitým stisknutím nebo podržením ovládali jednotlivé funkce připojených zařízení.

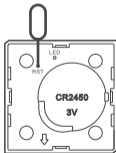
Most SONOFF ZigBee umožňuje připojení několika zařízení současně.



Zapněte most, přejděte na jeho stránku v aplikaci eWeLink a stiskněte tlačítko "Add". Nastavte zařízení ke spárování a počkejte na dokončení procesu.

Odstranění přiřazených zařízení

Podržte tlačítko reset na přiřazeném zařízení po dobu 5 s, dokud kontrolka LED třikrát neblinkne. Zařízení bude odpojeno od můstku a odstraněno ze seznamu.



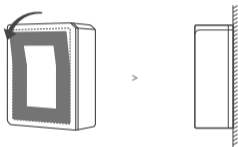
- ⓘ Uživatelé mohou odebrat přiřazené zařízení přímo na stránce "dílní zařízení" v aplikaci.

Metody montáže

1. Umístěte zařízení na stůl.



2. Odlepte ochrannou fólii a přilepte zařízení na požadované místo.



- ⓘ Zařízení nemontujte na kovový povrch. Mohlo by to narušit připojení k jiným zařízením.
- ⓘ Hmotnost zařízení je nižší než 1 kg. Doporučujeme zařízení namontovat ve výšce menší než 2 m.

Ochrana životního prostředí



Elektronický odpad označený v souladu se směrnicí Evropské unie se nesmí ukládat společně s ostatním komunálním odpadem. Podléhá oddělenému sběru a recyklaci na určených místech. Tím, že zajistíte jeho správnou likvidaci, předejdete možným negativním důsledkům pro životní prostředí a lidské zdraví. Systém sběru použitého zařízení je v souladu s místními předpisy o ochraně životního prostředí pro likvidaci odpadu. Podrobnější informace získáte na obecním úřadě, v zařízení na zpracování odpadů nebo v obchodě, kde jste kde byl výrobek zakoupen.



Výrobek splňuje požadavky tzv. směrnic nového přístupu Evropské unie. Evropské unie (EU), týkající se otázek bezpečnosti používání, ochrany zdraví a ochrany životního prostředí, které specifikují nebezpečí, jež by měla být zjištěna a odstraněna.

Tento dokument je překladem původní uživatelské příručky vytvořené výrobcem.

Přístroj je vybaven dobíjecí baterií, která je díky své fyzické a chemické struktuře časem a používáním stárne. Výrobce určuje maximální dobu provozu zařízení v laboratorních podmínkách, kde jsou pro přístroj optimální provozní podmínky a kde je možné přístroj baterie je nová a plně nabitá. Provozní doba ve skutečnosti se může lišit od doby deklarované v nabídce a není vadou přístroje, vadou výrobku.

Výrobek musí pravidelně udržovat (čistit) sám uživatel nebo specializované servisní středisko na náklady uživatele. Pokud v návodu k obsluze nejsou uvedeny informace o nutné cyklické údržbě nebo servisních úkonech, je třeba pravidelně, nejméně jednou týdně, vyhodnocovat odchylku fyzického stavu výrobku od fyzicky nového výrobku. Pokud je zjištěna nebo nalezena jakákoli odchylka, musí být neprodleně provedena údržba (čištění) nebo servisní opatření. Nebude-li provedena řádná údržba (čištění) a nebude-li reagováno na zjištěný stav odlišnosti, může dojít k trvalému poškození výrobku. Ručitel neodpovídá za škody vzniklé v důsledku nedbalosti.

Podrobné informace o záručních podmínkách distributora/výrobce jsou k dispozici na adrese <https://serwis.innpro.pl/gwarancja>.

Záruka

Při změnách a/nebo modifikacích výrobku zanikne záruka. Při nesprávném používání tohoto výrobku výrobce nenese odpovědnost za vzniklé škody.

Likvidace

- Likvidaci tohoto produktu provádějte v příslušné sběrně. Nevyhazujte tento výrobek s komunálním odpadem.
- Pro více informací se obraťte na prodejce nebo místní orgány odpovědné za nakládání s odpady.

Dokumentace

Tento produkt byl vyroben a je dodáván v souladu se všemi příslušnými nařízeními a směnicemi platnými ve všech členských státech Evropské Unie. Splňuje také veškeré relevantní specifikace a předpisy v zemi prodeje. Oficiální dokumentaci lze získat na vyžádání. Oficiální dokumentace zahrnuje také (avšak nejenom) Prohlášení o shodě, Bezpečnostní technické listy materiálu a správu o testování produktu.

Vyloučení zodpovědnosti

Design a specifikace výrobku mohou být změněny bez předchozího upozornění. Všechna loga a obchodní názvy jsou registrované obchodní značky příslušných vlastníků a jsou chráněny zákonem.